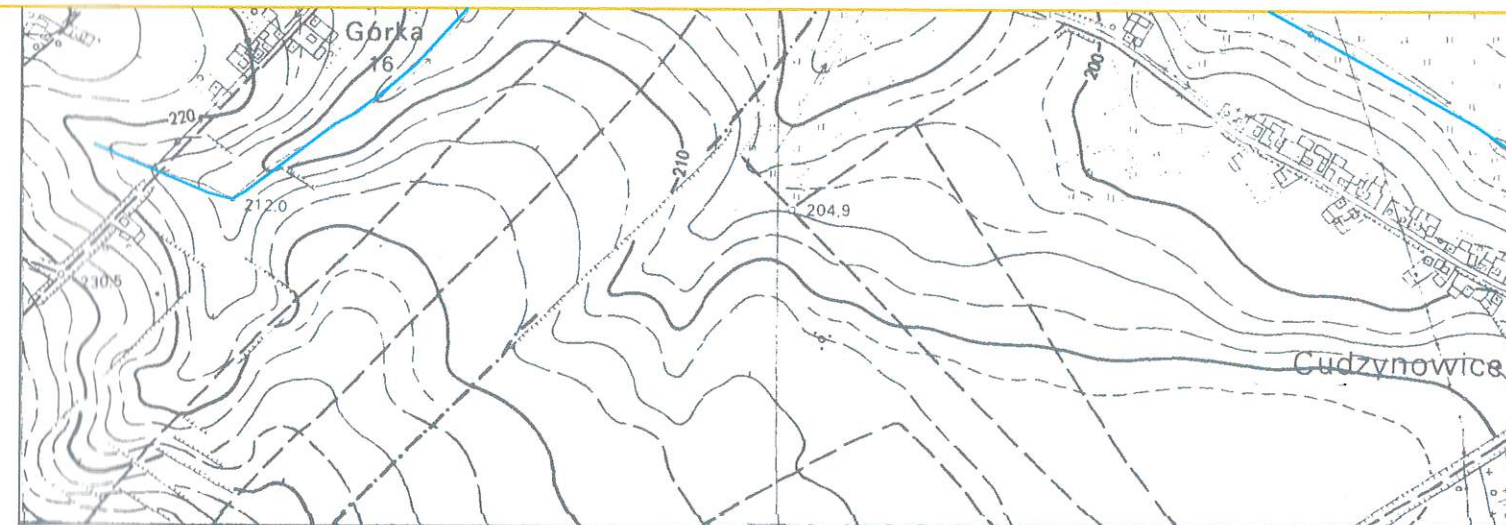


# LEGENDA:



## UWARUNKOWANIA WYNIKAJĄCE Z ZASOBÓW I STANU ŚRODOWISKA PRZYRODNICZEGO OBSZARY I TERENY PODLEGAJĄCE OCHRONIE:

- Granica Kozubowskiego Parku Krajobrazowego
- Granica otuliny KPK
- Pomnik przyrody
- Lasy ochronne
- Złoże udokumentowane
- Perspektywiczne obszary złożowe
- Granica GZWP 409
- Projektowana strefa ochronna GZWP 409
- Źródła wód zmineralizowanych
- Gleby chronione - cały teren gminy
- Strefa ochrony krajobrazu wg obowiązującego planu ogólnego

## OBSZARY I ELEMENTY SYSTEMU PRZYRODNICZEGO:

- Lasy gospodarcze
- Zbiorniki i ciekły wód powierzchniowych
- Zespoły zieleni towarzyszące ciekom i drogom
- Grunty zmeliorowane
- Tereny zagrożone osuwiskami

## OBIEKTY SZKODLIWE I MOGĄCE POGORSZYĆ STAN ŚRODOWISKA:

- Stacje paliw
- Mogilnik - w rekultywacji
- Cegielnia - Kolosy
- Maszty telefonii komórkowej

## UWARUNKOWANIA WYNIKAJĄCE Z ZASOBÓW I STANU ŚRODOWISKA KULTUROWEGO OBIEKTY OBJĘTE OCHRONĄ KONSERWATORSKĄ:

- Strefa ochrony konserwatorskiej
- Obiekty objęte ścisłą ochroną konserwatorską
- Parki podworskie wpisane do rejestru zabytków
- Cmentarze wpisane do rejestru zabytków
- Zespoły kościelne wpisane do rejestru zabytków

## OBIEKTY WPISANE DO REJESTRU ZABYTEKÓW ARCHEOLOGII:

- Grodzisko Stradów
- Kurhany

## STANOWISKA ARCHEOLOGICZNE:

- O określonej powierzchni
- O nieokreślonej powierzchni
- O powierzchni do 0,5 ha

## UWARUNKOWANIA WYNIKAJĄCE Z DOTYCHCZASOWEGO ZAGOSPODAROWANIA I UŻYTKOWANIA TERENU.

- Tereny zainwestowane budownictwa mieszkalnego, zagrodowego i usługowego
- Granice terenów do zagospodarowania wg obowiązującego planu zagospodarowania
- Zabudowa zagrodowa rozproszona
- Obszary aktywności gospodarczej
- Cegielnia
- Obszar górniczy
- Teren górniczy
- Tereny usług oświaty i kultury
- Tereny administracji, usług publicznych, OSP
- Cmentarze
- Łąki i pastwiska